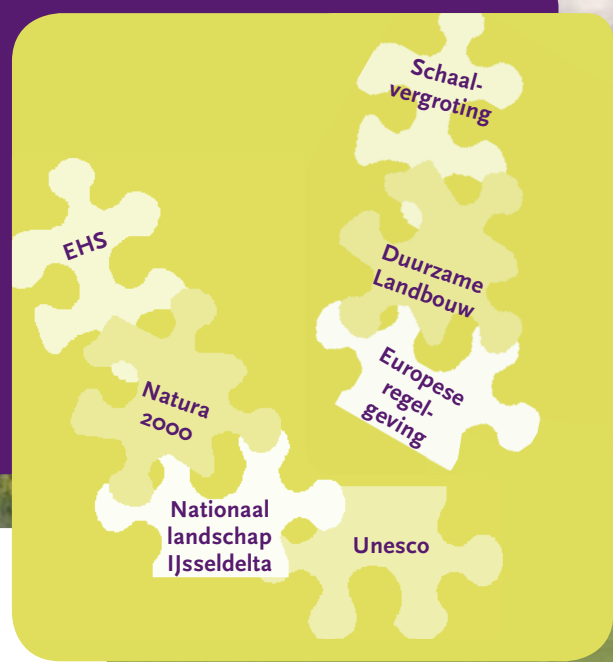


de Stadserven

Kampereiland e.o.



Project Weidse Waarden Kampereiland e.o.

Stimulans voor een perspectievolle gebiedsontwikkeling

De Stadserven, eigenaar van gronden op het Kampereiland en omgeving (e.o.), geeft met het project Weidse Waarden een impuls aan het gebied. Het project biedt pachters een economisch en duurzaam perspectief. Boerenbedrijven worden versterkt, evenals andere belangrijke functies van het gebied.



Kampereiland melk en zuivelproducten, streekproducten met toegevoegde waarde.

Het Kampereiland Vastgoed N.V. (handelsnaam 'de Stadserven') ondersteunt met een eigen fonds de ontwikkeling van een meer duurzame landbouw, verbreding en verdieping van melkveebedrijven op het Kampereiland e.o. Het behoud van de bijzondere waarden van het gebied wordt daarbij niet uit het oog verloren. Hiertoe is het project *Weidse Waarden Kampereiland e.o.* opgezet. Initiatieven die in het gebied worden genomen, sluiten aan bij nationale en provinciale doelstellingen voor landbouw en plattelandontwikkeling. Er wordt rekening gehouden met de randvoorwaarden die zijn gesteld door (lokale) overheden. Waar mogelijk werkt de Stadserven in de uitvoering en financiering van projecten samen met overheden en andere partijen.

Kor van Dijk,
voorzitter pachtersbond



„De boeren zijn momenteel bezig met overleven. Het is daarom belangrijk dat stimuleringsmogelijkheden bijdragen aan een economische versterking, niet alleen van één of twee voorlopers, maar van zoveel mogelijk bedrijven.”

Kern van het project

Het project is gericht op versterking van de landbouw en haar omgeving. Speerpunten zijn:

- 1) **Agrarisch ondernemen:** het project biedt allereerst een economisch en dus ook duurzaam perspectief voor de pachters op het Kampereiland e.o. Door verbinding met andere agrarische gebieden ontstaan gesloten regionale kringlopen (cradle to cradle). Ook kan samenwerking met andere economische bedrijvigheid win-win-situaties opleveren.
- 2) **Maatschappij en omgeving:** Kampereiland e.o. is een bijzonder gebied met specifieke waarden: openheid, natuur en water. Er liggen opgaven binnen het Nationaal Landschap IJsseldelta, Natura 2000, Kaderrichtlijn Water, et cetera. Daarnaast vervult het gebied een functie in recreatief gebruik. Ondernemers in het gebied ontplooiën activiteiten waarbij ze rekening houden met de samenleving en het specifieke karakter van het gebied.
- 3) **Bottom up, samen optrekken:** Agrarische ondernemers zijn zelf verantwoordelijk voor een aantrekkelijke woon- en werkomgeving. De Stadserven wil hen stimuleren met eigen initiatieven te komen. Betrokkenheid tussen boeren, bewoners en andere bedrijven in de regio motiveert om duurzaam te vernieuwen. Ook is samenwerking

Jan Bosman, voorzitter pachterraad

„Het initiatief van de Stadserven is belangrijk om ons gebied te versterken. Daarmee kunnen ook andere gelden worden aangetrokken voor het Kampereiland, dat is positief. Bij het ontwikkelen van pilotprojecten, vind ik het wel belangrijk dat een idee interessant is voor navolging door andere melkveehouders.”



Martin Visscher, directeur De Stadserven Kampereiland e.o.



„Het project heeft een aanjaagfunctie. De basis voor nieuwe ontwikkelingen zijn initiatieven van boeren in het gebied zelf. Zij krijgen veel ruimte om eigen ideeën uit te werken. Het moet uiteraard wel passen bij doelstellingen van de Stadserven en binnen de beleidskaders van overheden.”



Duurzame energie

met de gemeente Kampen, provincie Overijssel en de ministeries van LNV, VROM en EZ, onderwijsinstellingen, lokale belangengroepen en private partijen belangrijk. Het versterkt de voortrekkersrol die pilotprojecten op Kampereiland e.o. kunnen vervullen in een duurzame ontwikkeling van het platteland.

Uitgangspunten gebiedsontwikkeling

De Stadserven heeft vier beleidsdoelen: 1) Geen vreemding erfgoed der vaders; 2) Behalen van een redelijk rendement; 3) Zorg voor natuur en landschap en 4) Voeren van een loyaal pachtbeleid.

Weidse Waarden Kampereiland e.o.

Weidse Waarden staat symbool voor de interactie van de landbouw met haar omgeving, ondermeer de stad Kampen, die sterk in beweging is. Met het gelijknamige project worden zowel de landbouw op het Kampereiland e.o. als haar omgeving versterkt. Weidse staat voor het open karakter van het gebied, maar ook voor een weide blik ofwel verder kijken dan het bestaande. Dat leidt tot verandering en vernieuwing. Het verwijst ook naar het weiden van vee door de melkveehouders op het Kampereiland e.o. Waarden zijn uiterwaarden, ofwel uitloop van rivieren, zoals de IJssel. De term benadrukt ook het behoud van belangrijke waarden (cultuurhistorisch, sociaal, recreatie, natuur en economie). Het project versterkt deze waarden.

Het project sluit hierop aan en heeft de volgende uitgangspunten:

- Een bedrijfseconomisch en maatschappelijk duurzame landbouw (klimaatneutraal produceren, mestvergist, energiewinning en -levering, dierenwelzijn).
- Verbreding van agrarische bedrijven met natuurbeheer of recreatie, zorg en kinderopvang.
- Verdieping van agrarische bedrijven met nieuwe product-markt-combinaties, onder andere gericht op specifieke gebiedskenmerken (streekproduct).
- De ondernemer en de onderneming staan centraal. De agrariër bepaalt wat in zijn/haar specifieke situatie voor het bedrijf wenselijk is.

Te nemen stappen

- Overleg met overheden en andere partijen over concrete invulling initiatieven en eventuele cofinanciering.
- Bijeenkomsten: uitleg en inspireren van pachters en derde partijen over de kansen van Weidse Waarden.
- Aantal pachters (maximaal negen) werkt thema's uit tot concrete projectvoorstellen (pilots).
- Formulering van de feitelijke stimuleringsmogelijkheden en de voorwaarden.
- Startbijeenkomst toepassing stimuleringsregeling voor het hele gebied. Alle pachters kunnen gebruik maken van deze regeling om de gewenste ontwikkeling op het eigen bedrijf te realiseren.

Wat levert het op?

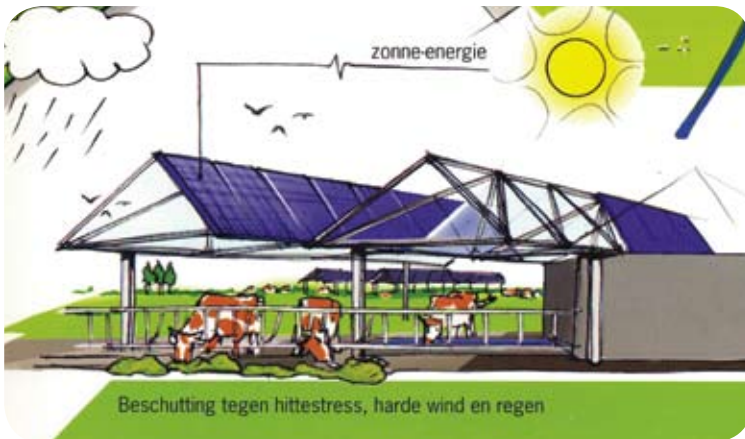
- Duurzame landbouwbedrijven (gesloten kringlopen, bedrijfseconomische versterking met verbreding en verdieping, nieuwe product-markt-combinaties).
- Duurzame energieproductie (wind- en zonne-energie, biogas) en reductie broeikasgassen (CO₂ en methaan).
- Veehouders die bijdragen aan natuur- en landschapswaarden (Natura 2000, Nationaal Landschap IJsseldelta).
- Aantrekkelijk landschap en platteland (streekproductenwinkel, recreatie).



Recreatie



Kinderopvang op de boerderij



Mogelijk ontwerp van een toekomstige melkveestal met veel oog voor dierenwelzijn en het produceren van duurzame energie. Bron: Rapport Kracht van Koeien, WUR Livestock Research.



Duurzame melkveehouderij in een aantrekkelijk landschap



Sander Simonse,
rentmeester en
woordvoerder
de Stadserven Kampereiland
e.o.

„De vernieuwing en versterking van landbouwbedrijven van pachters is de beste waarborg voor het behoud van dit unieke gebied, inclusief alle opgaven voor het Kampereiland e.o. Agrarische bedrijven zijn immers de belangrijkste economische dragers van het gebied.”



Voor meer informatie

De Stadserven, Sander Simonse, Postbus 511, 8260 AM Kampen
Telefoon (038) 338 88 68
e-mail: a.j.simonse@destadserven.nl
internet: www.destadserven.nl